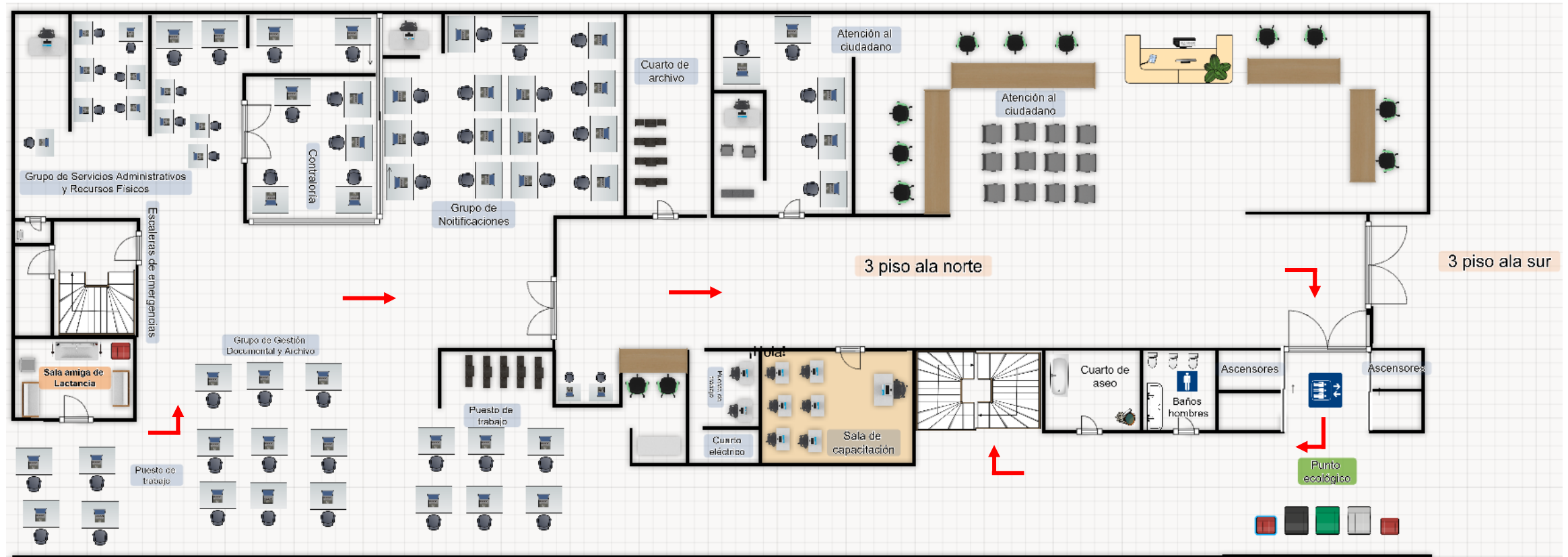

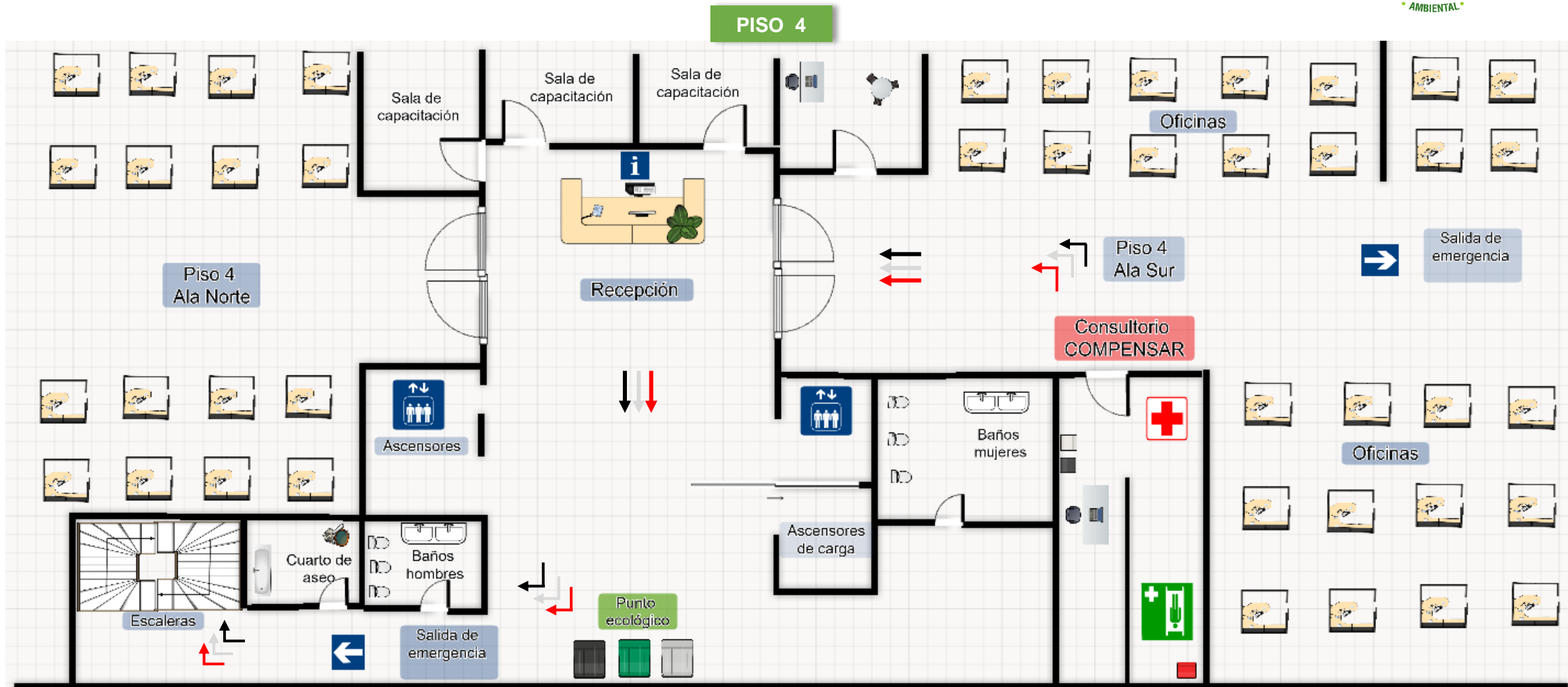





**PISO 3**

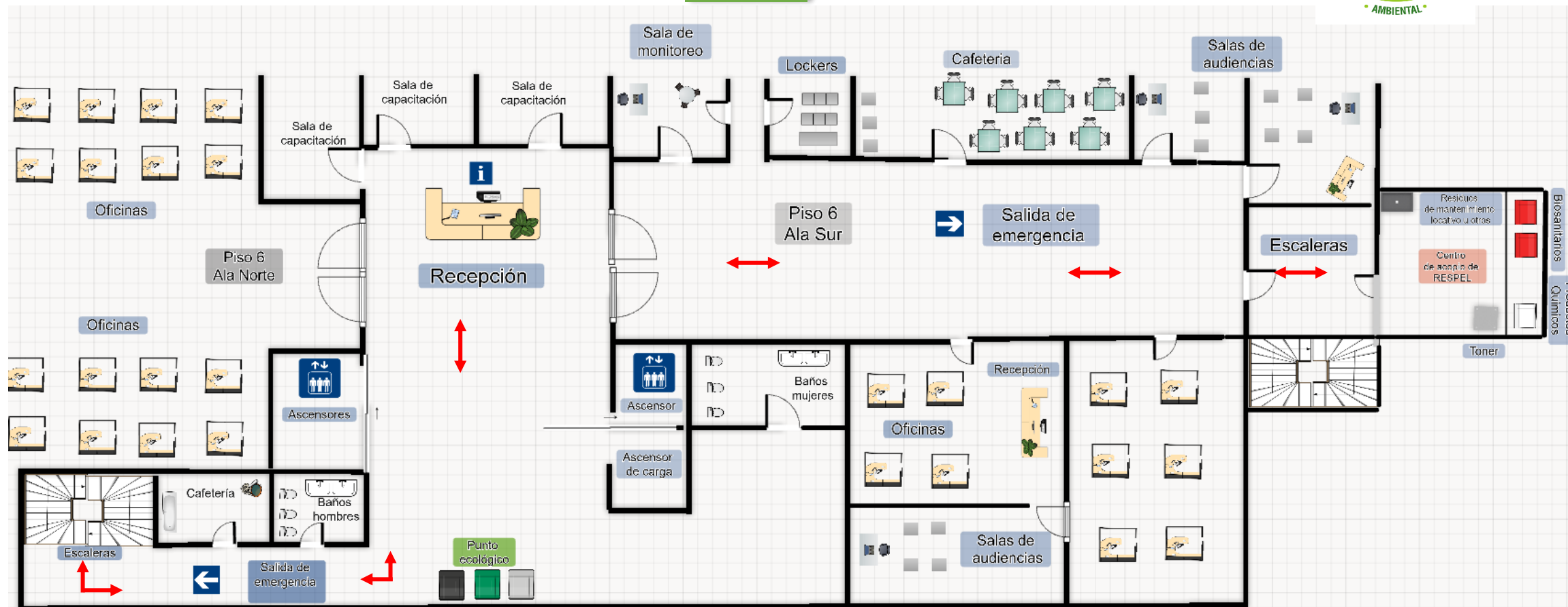



RUTA DE RECOLECCIÓN DE RESIDUOS	TIEMPO DE RECOLECCIÓN	OBSERVACIÓN
 Biosanitarios (Sala amiga de maternidad) Medicamentos vencidos Pilas	Cada viernes Cada que se llene la capacidad del contenedor 2 veces en el año	Ninguna.



RUTA DE RECOLECCIÓN DE RESIDUOS	TIEMPO DE RECOLECCIÓN	OBSERVACIÓN
<ul style="list-style-type: none"> <li> Ruta Interna de residuos no aprovechables</li> <li> Ruta interna de residuos aprovechables (carton-papel)</li> <li> Ruta interna de residuos peligrosos - Biosanitarios</li> </ul>	Lunes, miércoles y viernes - Una vez en la Tarde.	El personal encargado de transportar los residuos realiza la Ruta Sanitaria por las escaleras, cuando no haya mucha fuentes de personas.

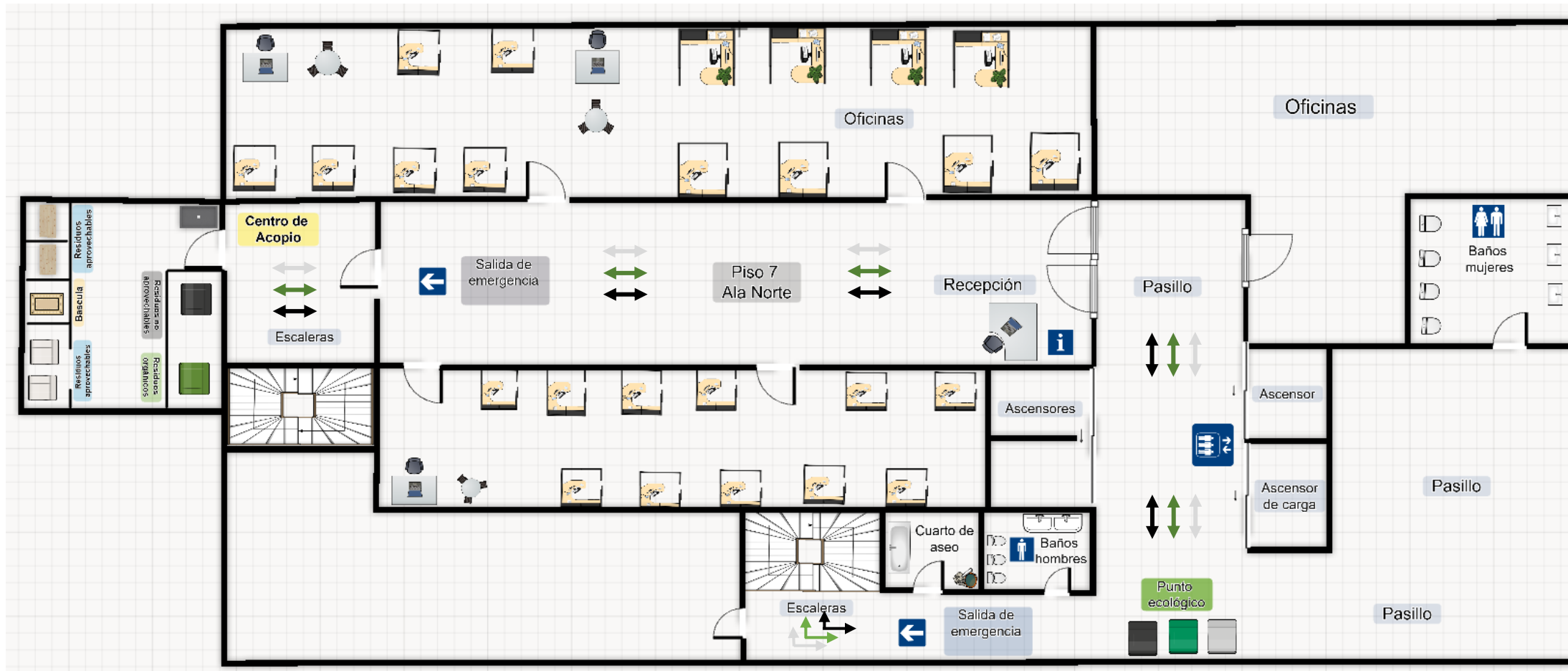
PISO 6



RUTA DE RECOLECCIÓN DE RESIDUOS	TIEMPO DE RECOLECCIÓN	OBSERVACIÓN
 Ruta interna de residuos peligrosos	Envases químicos: Cada 15 días Tóner: Cada viernes Biosanitarios - consultorio: Lunes, miércoles y viernes Biosanitarios Sala de maternidad: Cada viernes	El personal encargado de transportar los residuos realiza la Ruta Sanitaria por las escaleras, cuando no haya mucha fuentes de personas.

# RUTA INTERNA DE RECOLECCIÓN DE RESIDUOS

PISO 7



RUTA DE RECOLECCIÓN DE RESIDUOS	TIEMPO DE RECOLECCIÓN	OBSERVACIÓN
<ul style="list-style-type: none"> <li>→ Ruta Interna de residuos aprovechables (papel, vidrio, plástico, etc.)</li> <li>→ Ruta Interna de residuos orgánicos</li> <li>→ Ruta interna de residuos no aprovechables</li> </ul>	<p>Una vez en la Tarde</p> <p>Una vez en la Tarde</p> <p>Una vez en la Tarde</p>	<p>Ninguna.</p>